

“VILLAGGIO MEDIA SPINA 2” - VIA BOGGIO - TORINO

Progetto di edifici adibiti a Villaggio Media Olimpico da trasformare a residenza universitaria

Committente: GARBOLI CONICOS SpA

Torino – 2003 - 2004

Progetto impianti tecnologici: METEC Engineering srl

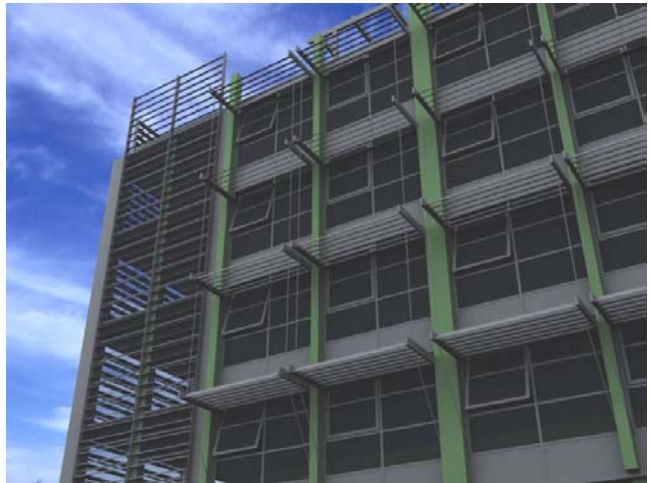
Importo opere impiantistiche: 4.233.971,00 €

Prestazione svolta: Progetto esecutivo

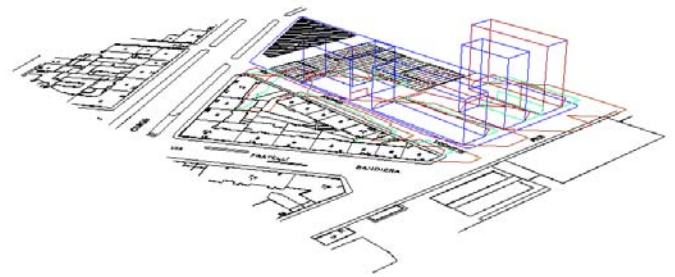
L'intervento riguarda la realizzazione degli impianti meccanici ed elettrici a servizio di un complesso di edifici destinati ad ospitare un “Villaggio Media” durante i giochi olimpici invernali di Torino 2006 e successivamente da destinare a residenza universitaria. Il complesso si compone di quattro edifici distinti (due di sei piani fuori terra, due di dieci piani fuori terra); i due piani interrati sono destinati ad autorimessa e locali tecnici, il primo piano fuori terra è destinato ad accogliere attività commerciali, il secondo è dedicato ai servizi comuni del collegio universitario (sala studio, mensa, cucina, sala computer, etc), mentre ai piani superiori sono ubicate le camere.

Gli impianti meccanici in dotazione ai quattro edifici prevedono:

- Impianto di produzione acqua calda per riscaldamento e sanitaria;
- Impianto di alimentazione gas per la centrale termica;
- Impianto di produzione acqua refrigerata con gruppo refrigeratore condensato ad acqua;
- Sottocentrali di pompaggio per ogni edificio;
- Predisposizione per impianto a collettori solari per la produzione di acqua calda sanitaria;
- Impianto di riscaldamento a pannelli radianti a pavimento per le camere;
- Impianto aria primaria e fan coil per le aree commerciali (1° piano f.t.) e i servizi comuni (2° piano f.t.) degli edifici;
- Impianto riscaldamento a radiatori per bagni;

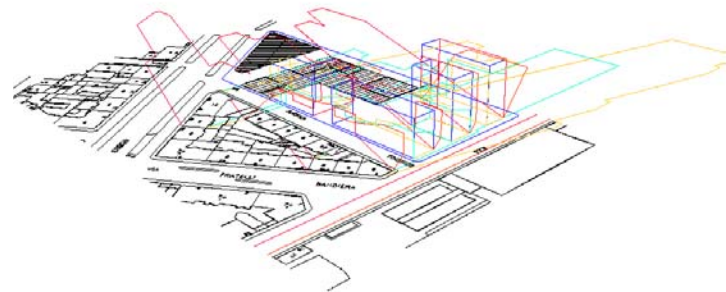


- Impianto distribuzione acqua calda/refrigerata per fan-coil e Unità di Trattamento Aria;
- Impianto distribuzione acqua calda per pannelli radianti e radiatori;
- Impianto di estrazione aria per bagni ciechi;
- Impianti idrico sanitari di adduzione e scarico;
- Impianto di raccolta e accumulo acqua piovana a fini irrigui;
- Vasca di riserva idrica antincendio e relativo gruppo di pompaggio antincendio;
- Impianto sprinkler a secco per l'autorimessa interrata;
- Rete idranti UNI 45 per tutti i piani, e UNI 70 per le aree esterne;



Gli impianti elettrici ed elettrici speciali previsti sono:

- Nuova cabina di trasformazione
- Rete di distribuzione luce e FM;
- Impianto di rivelazione incendi;
- Impianto telefonico;
- Impianto equipotenziale di terra;
- Impianto TVCC;
- Impianto gestione camere;
- Impianto Antintrusione;
- Impianto controllo accessi;
- Impianto di diffusione sonora.



Scelte progettuali ai fini del risparmio energetico:

- Impianto a pannelli radianti a pavimento per le stanze e le aree comuni;
- Recupero calore sull'aria di espulsione per il preriscaldamento dell'aria di mandata;
- Impianto di raccolta e accumulo acqua piovana ai fini irrigui.

